



Apresentação



A ROKA ENGENHARIA foi fundada em 1992, com prestação de serviços em Engenharia Elétrica e Mecânica. Em 2009 ampliou as suas atividades para serviços em Gestão Integrada (Segurança do trabalho, Gestão ambiental e Gestão da qualidade) e Projetos Industriais e em 2017 começa a atuar na área de Automação Industrial.

Nos preocupamos em promover o contínuo desenvolvimento de nossos colaboradores e clientes, aperfeiçoando ao longo dos anos o nosso jeito de interagir, adquirindo assim importante experiência no assunto.

Procuramos manter e aperfeiçoar a excelência de nossos serviços, através da capacitação dos nossos profissionais, com responsabilidade social e ambiental, desafio este que temos orgulho de vencer a cada dia.

Missão

“Encontrar soluções em Segurança do Trabalho, Automação, Projetos Industriais, Gestão Ambiental e Gestão da Qualidade, objetivando a satisfação e desenvolvimento de nossos clientes.”

Visão

“Ser a empresa líder no fornecimento de serviços técnicos e gerenciais. Seremos o padrão de referência para o desenvolvimento de clientes promovendo equipes orgulhosas e satisfeitas.”

Em busca de integrar o conhecimento de diferentes setores empresariais, a ROKA Engenharia possui atuação nas seguintes áreas:



Segurança do Trabalho



Automação Industrial



Projetos Industriais



Gestão Ambiental



Gestão da Qualidade

Áreas de Atuação

Dentro de suas áreas de atuação, a ROKA Engenharia oferta a prestação de serviços em:



Segurança do trabalho

Faz com que a empresa se organize, aumentando a produtividade e a qualidade dos produtos, melhorando as relações humanas no trabalho, o compromisso com os resultados e a satisfação dos clientes como consequência.

A Segurança do Trabalho tem se tornando uma das principais preocupações da sociedade moderna, ao lado da gestão e do controle ambiental.

A preservação de acidentes de todo tipo é parâmetro importante em qualquer projeto ou empreendimento, envolvendo a redução dos altos custos humanos e materiais, e consequente melhoria das condições sociais.



Segurança do trabalho

- ✓ Normas Regulamentadoras (NR1 a NR36);
- ✓ Serviço especializado em NR10, NR11, NR12, NR13, NR18 e NR35;
- ✓ Gestão OHSAS 18001 ou Norma Específica;
- ✓ Avaliações de Riscos;
- ✓ Gerenciamento de Riscos;
- ✓ Análise Preliminar de Riscos (APR);
- ✓ Administrativo (PT, PPRA, LTCAT e PPP);
- ✓ Legislações de Segurança do Trabalho;
- ✓ Procedimentos de Trabalho e Capacitações.



Automação Industrial

- ✓ Engenharia & Projeto;
- ✓ Consultoria & Gestão;
- ✓ Soluções



Automação Industrial

✓ Engenharia & Projeto

- Projetos Elétricos
- Sistemas de Automação
- Programação de Máquinas Especiais
- Integração de Máquinas
- Start-up / Comissionamento
- Adequação NR 12
- Inspeção de Qualidade e Testes
- Rastreabilidade
- Aquisição de Dados
- Nacionalização de Máquinas/Responsabilidade Técnica para importação de máquinas
- Células Robotizadas
- Indústria 4.0 / IoT
- Otimização de Processos
- Montagem de Painéis Elétricos/ CCM
- Reforma de Máquinas (Retrofit)



Automação Industrial

- ✓ Consultoria & Gestão:
 - ✓ Gerenciamento de Projetos
 - ✓ Assistência Técnica



Automação Industrial

✓ Soluções:

Desenvolvemos, implementamos e colocamos em funcionamento sistemas de automação industrial com várias tecnologias do mercado. Participamos desde a fase inicial do projeto, onde são levantadas as informações, passando para definição da melhor solução, aí para o desenvolvimento até sua implementação e acompanhamento.

- ✓ Prensas Eletrônicas
- ✓ Sistemas de Visão
- ✓ Testes Elétricos
- ✓ Solda
- ✓ Parafusamento
- ✓ Estanqueidade
- ✓ Medição
- ✓ Servo Acionamento (Diversas Máquinas)



Automação Industrial

✓ Soluções:

Com experiência em diversos projetos nas áreas da indústria:

- ✓ Automotiva
- ✓ Auto Peças
- ✓ Máquinas e Equipamentos
- ✓ Alimentícia
- ✓ Petroquímica
- ✓ Mineração
- ✓ Metal
- ✓ Papel
- ✓ Celulose
- ✓ Energia
- ✓ Plástico
- ✓ Madeira
- ✓ Vidros



Projetos Industriais

Os projetos buscam soluções voltadas para todas as indústrias com referências em normas regulamentadoras e técnicas buscando o melhor atendimento das necessidades e expectativas dos nossos clientes.



Projetos Industriais

- ✓ Adequação NR12;
- ✓ Projetos de Automação e Máquinas;
- ✓ Hidráulicos e de Gases;
- ✓ Ventilação e Filtragem;
- ✓ Prevenção e combate à incêndio;
- ✓ Documentação Técnica;
- ✓ Gestão de Manutenção.



Gestão Ambiental

Nosso objetivo é promover o desenvolvimento sustentável que satisfaça as necessidades dos clientes, combinando eficiência econômica, social e cautela com o meio ambiente.



Gestão Ambiental

- ✓ Interpretação, implantação, auditoria e manutenção da ISO 14001;
- ✓ Auditorias (interna, compulsória, legalidade);
- ✓ Levantamento de aspectos e impactos ambientais;
- ✓ Gerenciamento de resíduos e coleta seletiva;
- ✓ Gerenciamento de produtos químicos;
- ✓ Licenciamento ambiental;
- ✓ Procedimentos de Trabalho e Capacitações.



Gestão da Qualidade

A qualidade é um objetivo de desempenho importante em operações, porque afeta diretamente consumidores internos e externos levando a custos reduzidos e a receitas crescentes.

Toda metodologia ou processo evolutivo tem sustentação pela aplicação de técnicas ou ferramentas que organizadas, mostrarão resultados fiéis de seu estado atual.



Gestão da Qualidade

- ✓ Consultoria e treinamento para a implantação e manutenção da norma ISO 9001/ ISOTS 16949;
- ✓ Interpretação e implantação da ISO 9001;
- ✓ Auditoria interna sobre a ISO 9001;
- ✓ Ferramentas da qualidade;
- ✓ 5S – Interpretação e implantação;
- ✓ Mapeamento de processos;
- ✓ Gestão de processos;
- ✓ Procedimentos de Trabalho e Capacitações.



Adequação NR12



- ✓ Diagnóstico NR12 na fase de projeto para um equipamento Arrastador que realiza a retirada e inserção de racks num AGV (*Automatic Guided Vehicle*).

- ✓ Diagnóstico e Análise de Riscos de NR12 em máquinas de Plataforma Giratória, Linha de Transporte com Mesa de Transferência e Dispositivos de Solda.



Adequação NR12



- ✓ Diagnóstico NR12 para máquinas com tecnologia de cortes. Realizado estudo específico para serra fita para corte de aço de peças de motores automotivos.

- ✓ Inventário de máquinas e equipamentos de toda planta;
- ✓ Atualização de planta baixa (layout) dos prédios contidos na planta;
- ✓ Diagnóstico NR12 de todas as máquinas e equipamentos contidos na planta.



Adequação NR12



- ✓ Serviço realizado em parceria com a Similar – Tecnologia e Automação para indicar o atendimento à NR12 após as adequações realizadas.

- ✓ Treinamentos NR12 (Gestores, Líderes, Comitê NR12);
- ✓ Implantação e manutenção da Gestão de NR12 (Formação de Comitê, Plano Estratégico, Acompanhamento do Diagnóstico e Análise de Riscos e gestão do Plano de Ações);
- ✓ Diagnóstico e Análise de Riscos NR12 em máquinas do Pátio de Madeira.



Adequação NR12



- ✓ Treinamentos NR12 (Gestores);
- ✓ Diagnóstico e Análise de riscos de NR12 em Linhas de Máquinas Onduladeiras de Papel;
- ✓ Validação de novos projetos em atendimento a NR12.

- ✓ Treinamentos NR12 (Comitê Corporativo);
- ✓ Implantação da Gestão de NR12 (Corporativo);
- ✓ Diagnóstico e Análise de riscos de NR12 em Máquinas de Usinagem, de Rebarbação Eletrolítica, Embalagens e Células Robóticas;
- ✓ Projetos pneumáticos em adequação à NR12.



Adequação NR12



✓ Treinamentos NR12 (Gestores, SESMT Corporativo).

✓ Apreciação de Risco para atendimento da NR12 de uma linha de fabricação de latas de alumínio em Itumbiara – GO. Projeto realizado em parceria com a TÜV Rheinland, responsável pela inspeção NR12 e realização do atestado de conformidade.



Adequação NR12



- ✓ Diagnóstico e Análise de Riscos de NR12 em Máquinas e Equipamentos dos processos de produção Têxtil, Fiação, Tecelagem, Gesso, Manufatura e Embalagens;
- ✓ Inventário de Máquinas e Equipamentos de acordo com a NR12.

- ✓ Diagnóstico e Análise de Riscos de NR12 referente elevadores cremalheiras (atendimento da NR18 e NBR 16200);
- ✓ Acompanhamento de fabricantes, apoio técnico e consultoria para adequações aos equipamentos;
- ✓ Acompanhamento periódico para vistorias na segurança dos elevadores cremalheira.



Adequação NR12



- ✓ Inventário de Máquinas e Linhas de Produção dos Processos de Produção de Refrigeradores;
- ✓ Diagnóstico e Análise de Riscos de NR12 em Máquinas do Processos de Metalurgia, de Espumação, de Linhas de Montagem, Injetoras e Termoformadoras;
- ✓ Implantação de Gestão NR12.

- ✓ Diagnóstico NR12 para uma linha de usinagem de virabrequim dos motores da Renault na fase de projeto e depois fase de instalação.



Adequação NR12



- ✓ Treinamentos NR12 (Gestores, Líderes, Comitê NR12);
- ✓ Implantação da Gestão de NR12 (Formação de Comitê, Plano Estratégico, Acompanhamento do Diagnóstico e Análise de Riscos e gestão do Plano de Ações).

- ✓ Treinamentos NR12 (Gestores, Líderes, Comitê NR12, Profissionais de Engenharia);
- ✓ Implantação da Gestão de NR12 (Formação de Comitê, Plano Estratégico, Acompanhamento do Diagnóstico e Análise de Riscos e Gestão do Plano de Ações).



Adequação NR12



- ✓ Diagnóstico NR12 para máquinas de usinagem para retífica de peças automotivas.

- ✓ Diagnóstico e Análise de Riscos de NR12 referente elevadores cremalheiras (atendimento da NR18 e NBR 16200);
- ✓ Acompanhamento de fabricantes, apoio técnico e consultoria para adequações aos equipamentos.



Adequação NR12



- ✓ Diagnóstico e Análise de Riscos de NR12 em todos os processos de produção de OSB, desde o Pátio de Madeiras até a Embalagem;
- ✓ Inventário de Máquinas e Equipamentos de acordo com a NR12.

- ✓ Diagnóstico NR12 e validação de conformidade para máquinas de medição de autopeças incluindo sistemas de servomotores.



MARPOSS

Adequação NR12



MASISA
mais confiança

- ✓ Implantação da Gestão NR12;
- ✓ Treinamentos NR12 (Gestores, CIPA, Comitê-NR12);
- ✓ Diagnóstico e análise de riscos de NR12 referente às máquinas florestais;
- ✓ Diagnóstico e análise de riscos de NR12 em todos os processos de produção de placas de MDF;
- ✓ Validação de novos projetos em atendimento a NR12.

- ✓ Diagnóstico e Análise de Riscos de NR12 em máquinas para Tampografia e Serigrafia;
- ✓ Treinamento básico da NR12.



Metalprint
Soluções inteligentes

Adequação NR12



- ✓ Diagnóstico NR12 para uma máquina brunidora de cilindros do bloco de motores e outra máquina de presidor (“brunidora”) do mancal do bloco de motores.

- ✓ Treinamentos NR12 (Intermediário);
- ✓ Laudo de segurança dos setores de manutenção;
- ✓ Diagnóstico NR12 de uma prensa enfardadeira;
- ✓ Inventário de quadros elétricos de toda a planta;
- ✓ Consultoria em soluções para projetos de adequação.



Adequação NR12

- ✓ Treinamentos NR12 (Gestores, Líderes, Comitê NR12, CIPA, Eletricistas);
- ✓ Implantação e manutenção da Gestão de NR12 (Formação de Comitê, Plano Estratégico, acompanhamento do Diagnóstico e Análise de Risco, gestão do Plano de Ações).



Adequação NR12



- ✓ Treinamentos periódicos de NR12 e segurança em máquinas e equipamentos;
- ✓ Consultoria e apoio para Gestão de NR12;
- ✓ Diagnóstico e Avaliação de Risco para atendimento à NR12 em máquinas de estamparia, linhas de carroceria e montagem de veículos, usinagem e montagem de motores. Serviços englobando equipamentos diversificados, como: prensas, ilhas robóticas, bancadas de teste e montagem, sistemas e dispositivos de solda, elevadores, sistemas de transporte, entre outros;
- ✓ Acompanhamento de novos projetos e adequações;
- ✓ Validação de máquinas conforme NR12;
- ✓ Responsabilidade Técnica em máquinas importadas.

Adequação NR12



- ✓ Diagnóstico e Análise de Riscos de NR12 em Equipamentos de transporte de materiais, Transelevadores e Elevadores de Carga;
- ✓ Consultoria para projetos em atendimento à NR12.

- ✓ Laudo de validação das adequações NR12, realizado acompanhamento e apoio de possíveis desvios das exigências normativas.



Adequação NR12



- ✓ Diagnóstico e Análise de Riscos de NR12 para equipamento de embalagem cartonada.

- ✓ Diagnóstico NR12 e responsabilidade técnica para o fabricante francês de máquinas e equipamentos. O projeto foi específico para uma máquina de rebarbação para peças usinadas.



Adequação NR12



STORA ENSO

- ✓ Diagnóstico e Análise de Riscos de NR12 em todos os processos de produção de papel, desde o Pátio de Madeiras, Máquina para papel, Rebobinadeiras, Coater e Embalagem final.



BO PAPER

Antiga planta da Inpacel, atualmente a Stora Enso foi comparada pela empresa BO Paper.

Adequação NR12



- ✓ Diagnóstico e Análise de Riscos de NR12 em Máquinas para o processo transformação de Madeira (Furadeiras, Centros de Usinagem e Serras).

- ✓ Diagnóstico e Análise de Riscos de NR12 referente elevadores cremalheiras (atendimento da NR18 e NBR 16200);
- ✓ Acompanhamento de fabricantes, apoio técnico e consultoria para adequações aos equipamentos.



Adequação NR12



TRÜTZSCHLER

- ✓ Implantação da Gestão NR12;
- ✓ Treinamentos NR12 (Gestores, Comitê-NR12);
- ✓ Diagnóstico e análise de riscos de NR12 em máquinas dos processos de Metalurgia e Tecelagem.

- ✓ Diagnóstico e Análise de Riscos de NR12 em Máquinas para a Fabricação, Conversão e Impressão de Papéis;
- ✓ Elaboração de conceitos de segurança;
- ✓ Consultoria específica para adequação.



TROMBINI
A proteção de seu produto

Adequação NR12



- ✓ Realizado diagnóstico NR12, validação da NR12 e Responsabilidade Técnica da Máquina de lavagem de peças automotivas.

- ✓ Treinamentos NR12 (Gestores, Líderes, Comitê NR12, Manutentores).



- ✓ Realização de Documentação Padrão de Proteções e Sistemas de Segurança e Análise de Risco para atendimento de requisitos da NR12 em diversos equipamentos para fabricação da Celulose.

Automação



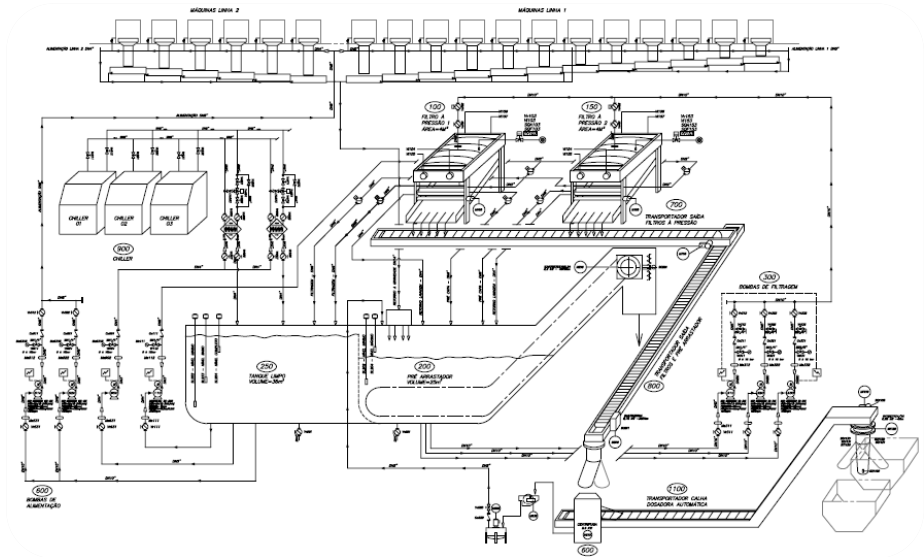
✓ Realizada assistência técnica para sistemas de automação da Siemens para linhas de montagem e testes de sistemas de levantamento de vidros automotivos.



Automação



✓ Elaborado projeto de um sistema de exaustão e transporte de óleo para o processo produtivo de parafusos e porcas. Projeto realizado para a empresa Ciser através da Ground, localizada em Joinville – PR, com o objetivo de ser executado em um novo parque fabril.



Automação



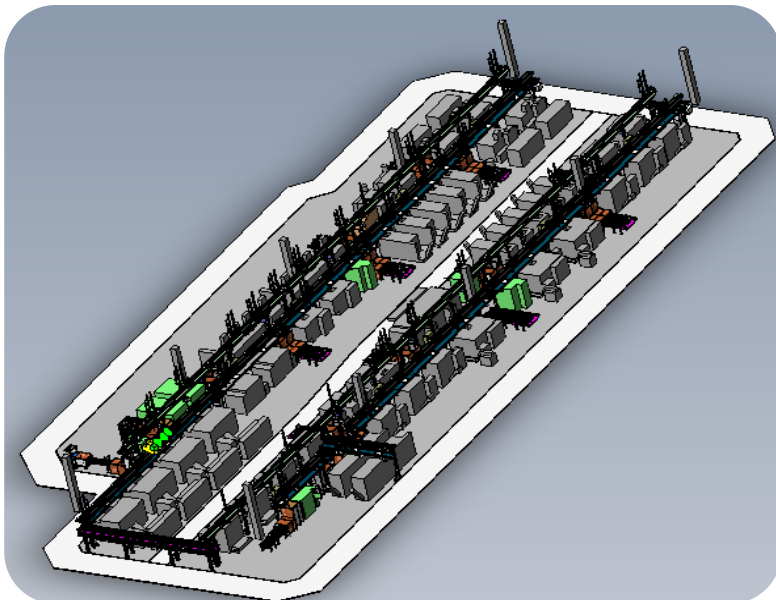
✓ Projeto da Linha de Usinagem do Virabrequim realizado na Renault através da fabricante Fives Cinetic. Atividades de integração e programação para comissionamento de CLP, IHM e Servos motores da Siemens. A Fives Cinetic é responsável pelos sistemas de transporte do tipo pórtico com manipuladores, esteiras com pallet, máquina para retirada/inserção de peças, máquinas de gravação, máquinas centrífuga, sistema de tombamento e célula robótica.



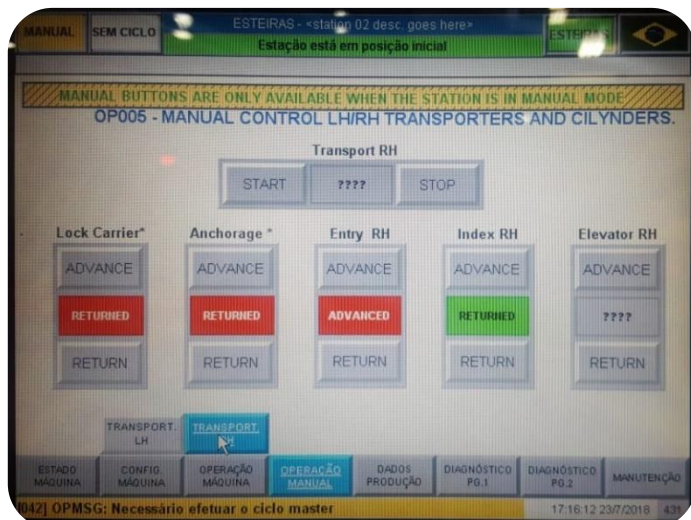
Automação



✓ Realizada também atividades de atualização de projetos elétricos na plataforma SEE Electrical Expert e tradução de manuais. Tivemos a participação de cerca de 4 meses da instalação ao comissionamento.



Automação



✓ Realizado desenvolvimento de software para a sistema de transporte de esteira da fabricante Fluipress nas instalações da AAM contendo CLP e IHM da Rockwell.

✓ Realizada assistência técnica para sistemas de automação da Rockwell da fabricante Fluipress nas instalações da AAM.



Automação



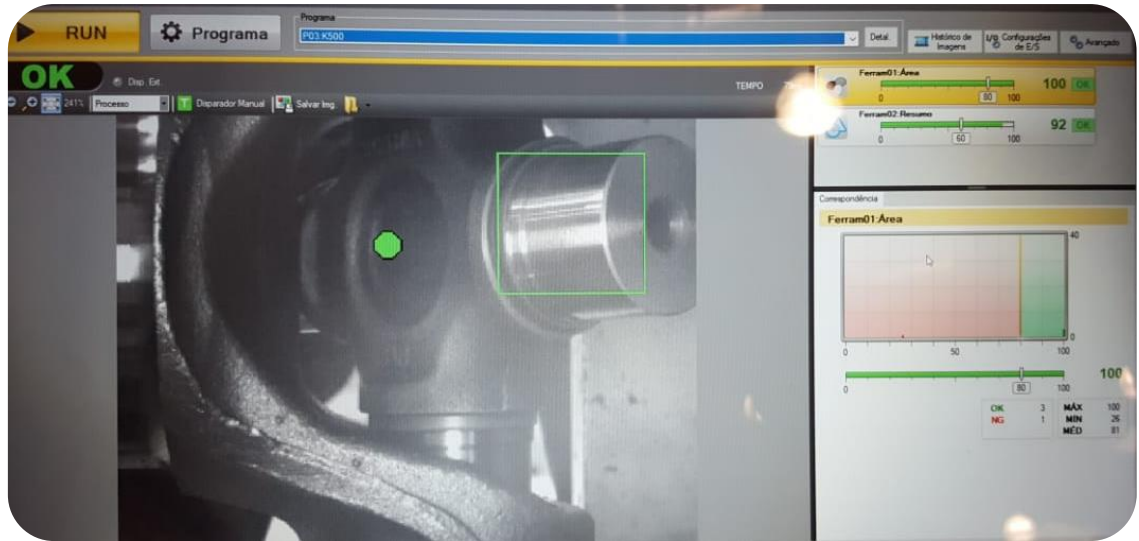
✓ Projeto, execução e montagem de 15 máquinas de sacos de papel, com a solução completa, atendendo os requisitos da NR10 e NR12.



Automação



- ✓ Inclusão de câmeras para detecção de modelos de cruzetas e leitores de códigos de barras para seleção automática da receita instaladas numa linha de montagem de eixo cardan. Alterada toda estrutura de receitas em CLP e IHM da Rockwell.



Automação



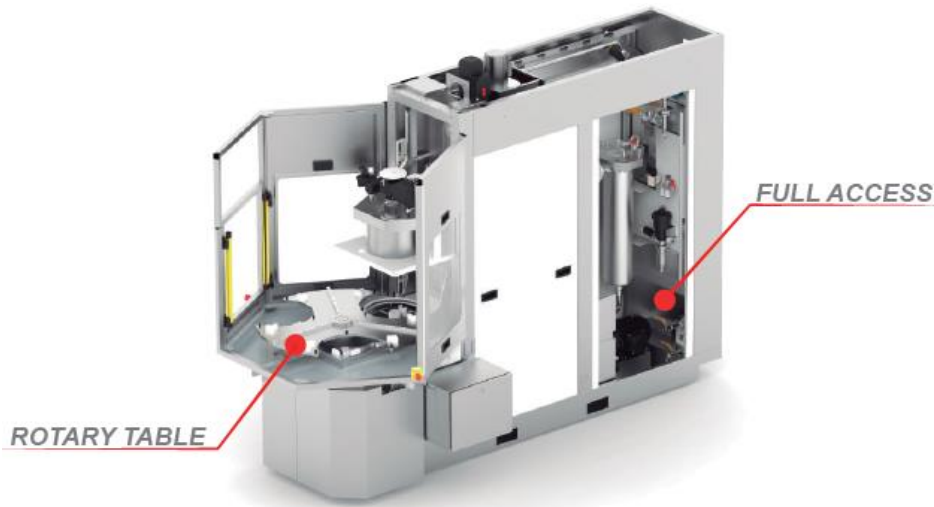
- ✓ Padronização de projetos elétricos;
- ✓ Inventário de quadros elétricos;
- ✓ Projeto elétrico, memorial descritivo e acompanhamento de fornecedores para adequação elétrica de todo o setor de Meio Ambiente incluindo a troca de todo o sistema elétrico;
- ✓ Projeto elétrico de adequação NR12 de um sistema de travas para um Misturador de Coating do processo de Granulação.

 Novozymes Latin América, Ltda. Rua Professor Francisco Ribeiro, 683 83707-660 Araucária/PR - Brasil Tel. +55 41 3641 1000		 Roka Engenharia S/S LTDA. Av. Presidente Afonso Camargo, 633, Q. 17, Cristo Rei 80550-370 Curitiba/PR - Brasil Tel. +55 41 3156-1064 E-mail contato@rokaengenharia.com.br	
Empresa / Cliente Responsável pelo projeto Departamento Nome do projeto Descrição do projeto Comissionamento Aprovado por	Novozymes Marcelo Jonathas de Medeiros Santos (MJS) Supply Engineering (SE) EDLGA-001.00 Segurança Misturador Coating Responsabilidade do executante Marcelo Jonathas de Medeiros Santos (MJS)	Empresa / Fornecedor Responsável pelo projeto Desenhista Código do projeto	Roka Engenharia S/S LTDA. Gabriel Sertá André RK_698_17
Dados da instalação Projeto (Tipo) Local de instalação Tensão de alimentação Tensão de controle		Dados da Revisão Data de Criação Última Alteração	
Adequação NR12 Granulação 380 Vca 220Vca / 24 Vcc		Alterado por ANDRÉ LUIS Versão Eplan 2.6.3 Quantidade de páginas 1	

Automação



- ✓ Assistência técnica incluindo comissionamento, sistemas de automação e manutenção de máquinas de lavagem vendidas para o Brasil.



Auditoria Ambiental de Atendimento Legal

Auditoria de legalidade ambiental, em atendimento aos requisitos da Norma ISO 14001- Gestão Ambiental. Serviços realizados para indústrias automobilísticas e de autopeças.

Realizado treinamento referente à gestão da qualidade para a empresa CLF localizada em Curitiba-PR.



Elaboração de Manuais e Documentação Técnica

Em atendimento aos requisitos do Ministério do Trabalho e Emprego (MTE) perante à NR12 realizamos a elaboração de manuais de máquinas antigas para um pátio de madeira da indústria madeireira. Foi realizada a organização de toda documentação de máquinas e equipamentos , do parque fabril, em conjunto com o cliente.



NR10 Segurança em Instalações e Serviços em Eletricidade

Elaborado etapas do prontuário NR10 analisando as instalações elétricas, não conformidades e apresentando um resultado referente as ações, divididas por grupos de atuação, para adequação.



- ✓ Realizado diagnóstico NR10 de quadros diversificados (antigos, novos, adequados e inadequados) e avaliação média de custos para reformas.

- ✓ Realizado diagnóstico NR10 e verificação de projetos elétricos para um dos galpões de logística.



NR10 Segurança em Instalações e Serviços em Eletricidade



- ✓ Realizado diagnóstico NR10 e indicações da IEC60204 para quadro elétrico de um sistema de caldeira de recuperação.

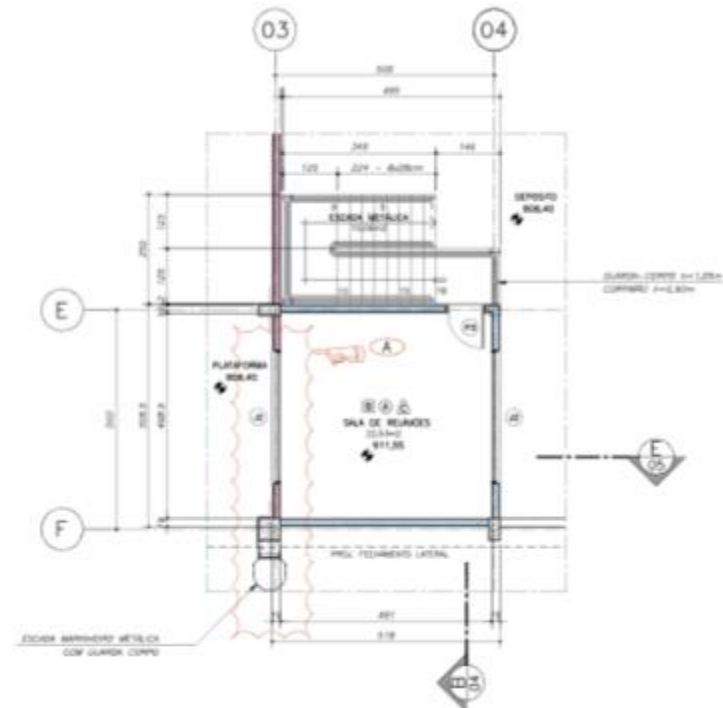
Diagnóstico NR 13



- ✓ Foram avaliados 4 vasos e 1 caldeira incluindo as tubulações e instalações para verificar o enquadramento na NR13. Nos equipamentos que necessitaram da aplicação da NR13, foi feita a inspeção de conformidade dos itens da normativa.

Sistema de Prevenção e Combate de Incêndio

Realizado memorial para projeto conceitual de um sistema de sprinkler para a indústria de autopeças.



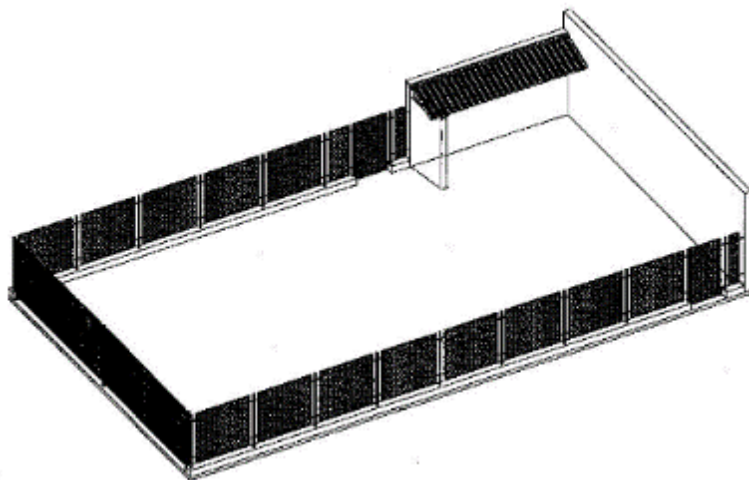
Treinamento de Combate à Incêndios

Realizado em Curitiba e Telêmaco Borba treinamentos para trabalhador em espaço confinado, com simulação de incêndio e retirada de vítima em um dos clientes da ROKA.



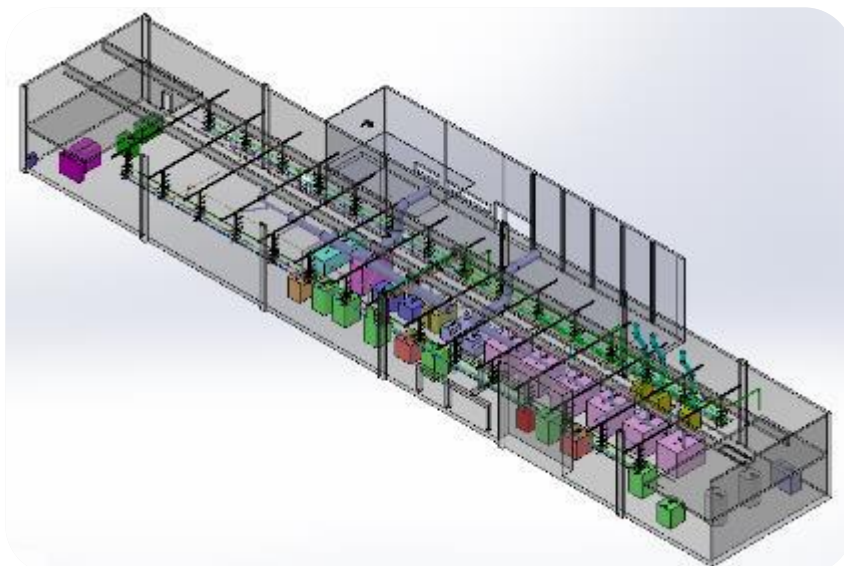
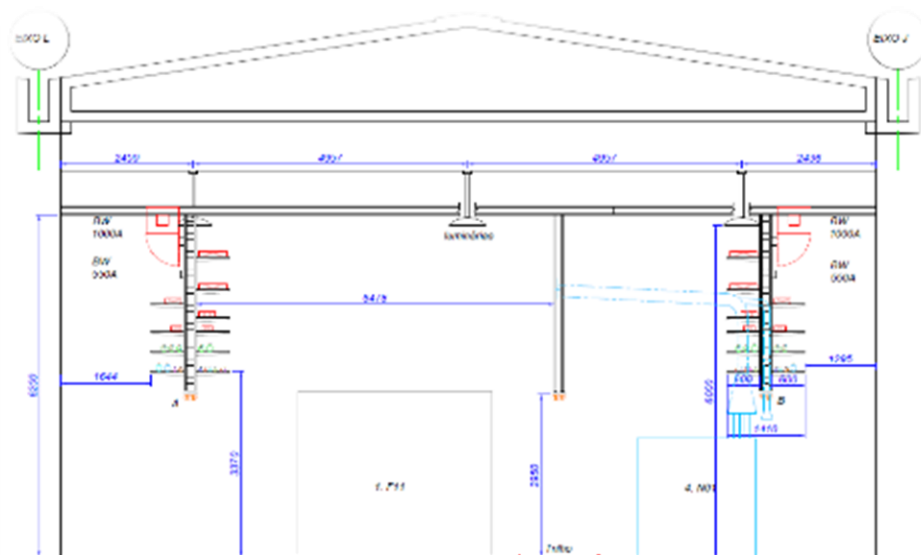
Projetos de Instalações de Gases

Realizado memorial para projeto conceitual para melhorias nas instalações das centrais de gases na indústria de autopeças.



Projetos de Instalações (Utilidades)

Realizado projeto para melhorias nas instalações de um setor com máquinas para têmpera. Incluso o projeto de distribuição de gases, hidráulico, elétrico e sistema de prevenção e combate à incêndio.



Serviços em Instalações de Gases



- ✓ Projetos de GLP para setores industriais, comerciais e residenciais;
- ✓ Serviços de lavagem e pintura de tanques de GLP;
- ✓ Instalação de rede GLP na Latal;
- ✓ Inspeções de cilindros P-90 com vaporizador;
- ✓ Manutenção e revisão em vaporizadores.

- ✓ Rede de distribuição de oxigênio e acetileno;
- ✓ Serviços de lavagem e pintura de tanques estacionários;
- ✓ Desmontagem de central de óxido nítrico e oxigênio;
- ✓ Troca de reparos em misturador;
- ✓ Troca de canoplas e instalação de central de ar comprimido;
- ✓ Instalação de rede de distribuição de nitrogênio.



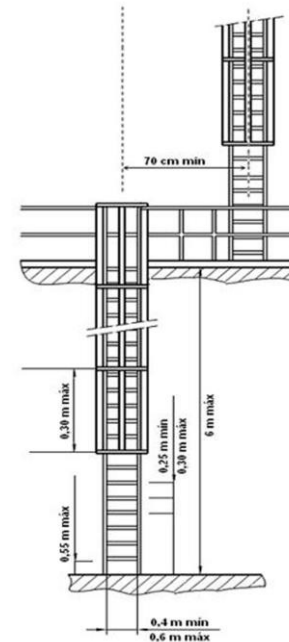
Instalações de Filtragem

Realizado parecer técnico referente as instalações hidráulicas de uma central de filtragem indicando melhorias.



Projetos para Linha de Vida

Realizado projeto para instalação de linha de vida e viabilidade financeira para adequação de acessos aos telhados. Atividades realizadas para a indústria de produtos da linha branca em Curitiba – PR.



Treinamento NR 33

A ROKA Engenharia ministrou curso para trabalhadores em espaço confinado para um de seus clientes na cidade de Telêmaco Borba. O treinamento constou de teoria e prática, com utilização de equipamentos para proteção respiratória.



Gestão de Riscos no Manuseio de Resíduos Perigosos

Realização de palestras de gestão de riscos no manuseio e transporte de resíduos perigosos ao GPMAI (Grupo de Profissionais de Meio Ambiente da Indústria). A Norma ABNT NBR 16725, vem completar a gestão de riscos no manuseio e transporte de resíduos perigosos, e cita a emissão da FSDR para resíduos considerados perigosos. Entrou em vigor na data de 06.01.2011, com prazo para implantação até 06.07.2012. São abordados o transporte rodoviário de produtos perigosos e os acidentes neste modal de transporte, as legislações aplicadas, a norma e as dificuldades na sua aplicação.



Treinamento NR 20

A nova NR 20 publicada pela Portaria SIT nº 308, em 29.02.2012, trouxe um grande mudança na gestão de segurança e saúde no trabalho com inflamáveis e combustíveis, onde a capacitação passou a ser específica em função da classificação das instalações e das atividades dos trabalhadores. Neste âmbito, a ROKA Engenharia está atuando na implantação da gestão, assim como a capacitação dos profissionais expostos a estas condições.

Realizado em um de seus clientes um treinamento para abastecedores de empilhadeiras, no sistema denominado de "pitstop".



Treinamentos NR 13

Realizado treinamentos referentes à NR13 para a empresa MBHR e Resgate Brasil;



Implantação 5S

Na implantação da Gestão da Qualidade, a ROKA Engenharia implantou o Programa 5S em um de seus clientes. O desafio foi a implantação em seis meses e somente foi possível chegarmos a um bom resultado com o comprometimento da alta direção da empresa e a grande motivação dos colaboradores.



Trabalhos realizados nas indústrias de papel e papel ondulado para Implantação do 5S.

Saúde e Segurança do Trabalho na Civil

bko

Realizado programa de Saúde e Segurança do Trabalho para acompanhamento de uma obras de construção civil em um complexo de edificações residenciais e industriais, nas em presas BKO, Passarelli Gel.

consórcio
PASSARELLI GEL



Obras de Engenharia Elétrica para a Copel



- ✓ Projetos para distribuição de energia no interior do paran de at 298 KVA e 24737 Km;
- ✓ Manuten Preventiva e Corretiva em rede de distribui de energia eltrica urbana;
- ✓ Atendimento de Emergncia em rede de distribui de energia eltrica, em Curitiba-PR;
- ✓ Projeto, topografia e execu de servi para luminrias de ilumina pblica e com poda de rvores sob a rede construda.

Projeto Elevação de Pessoas

- ✓ Projeto, execução e montagem de 06 (seis) módulos de transporte de passageiros, em caminhões, adaptados ao chassi, para a BW Engenharia Elétrica Ltda., em Maringá-PR.



Telefones: 41 3156-1064 | 41 9 9951-2060



E-mail: contato@rokaengenharia.com.br



Site: www.rokaengenharia.com.br



Facebook: www.facebook.com/rokaengenharia

Nossa Localização:

Av. Presidente Affonso Camargo, 633, cj.17

Bairro Cristo Rei

Curitiba - PR

CEP: 80050-370

